

PhotoFiltre

Installation De PhotoFiltre

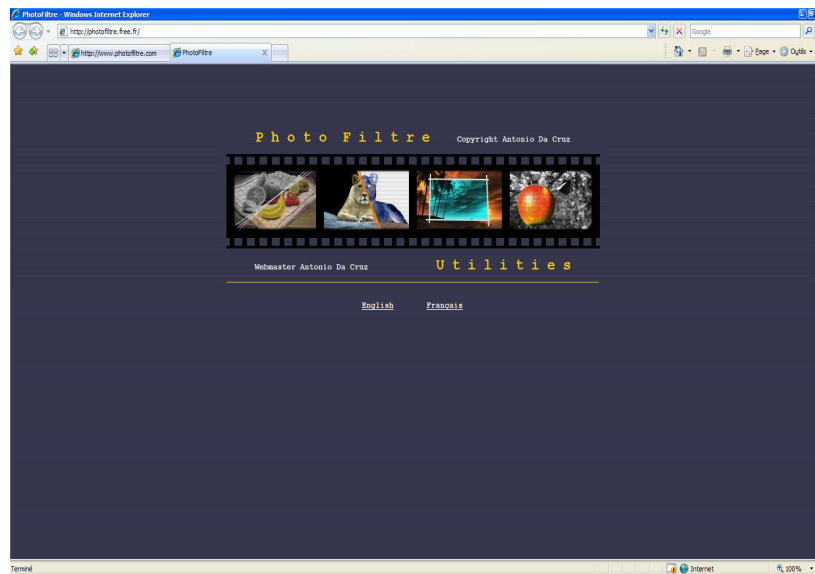
<http://www.website-promotion.fr/>

Si vous n'utilisez pas encore un logiciel de traitement de photos, je vous conseille PhotoFiltre. Il est gratuit et simple d'utilisation.

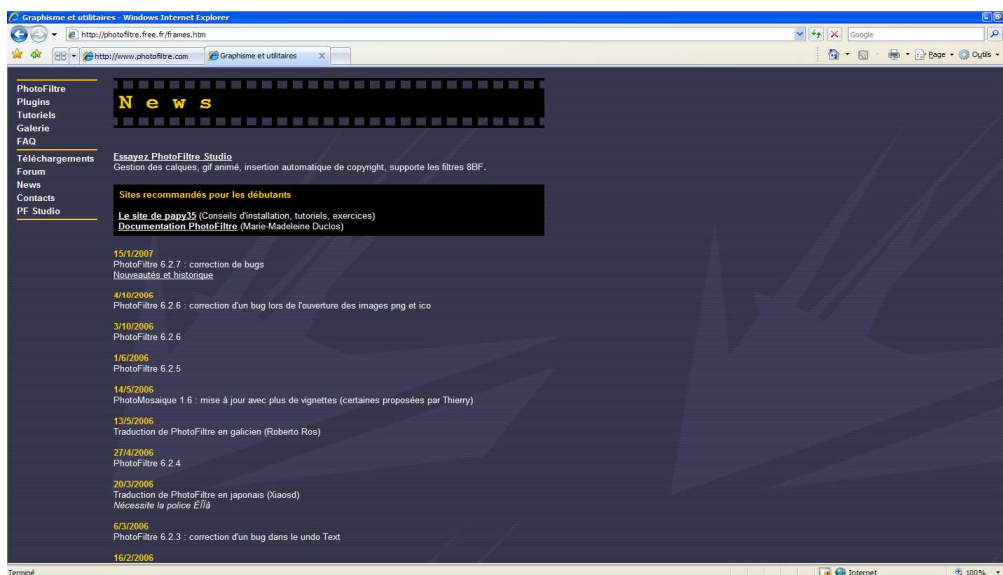
1. Téléchargement du logiciel PhotoFiltre

Vous pouvez le télécharger sur le site : <http://photofiltre.free.fr/>

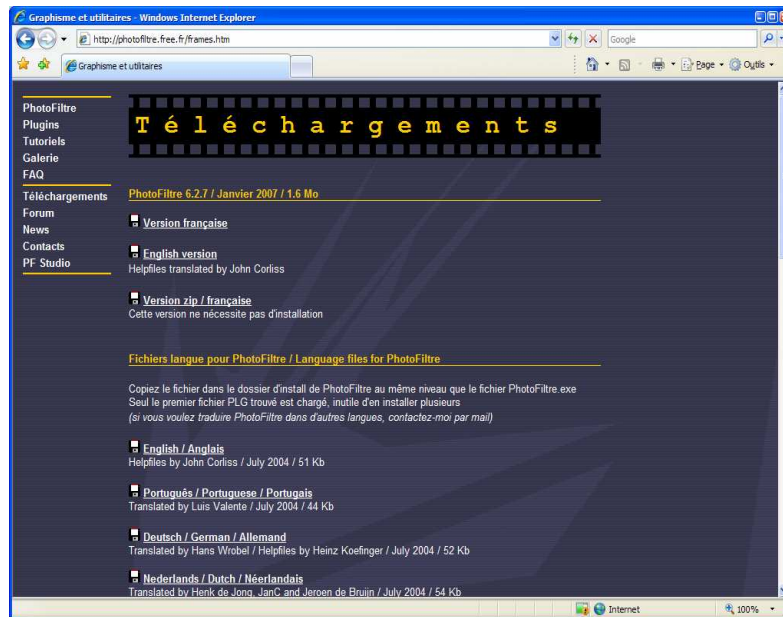
✓ Cliquez sur le lien Français :



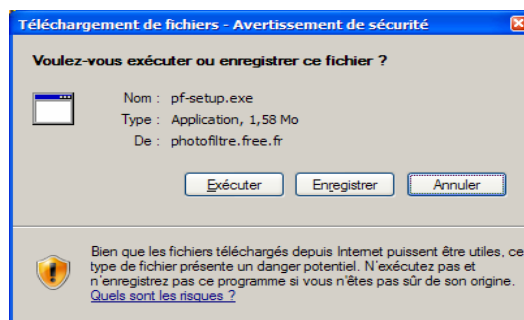
✓ Cliquez sur le lien Téléchargement :



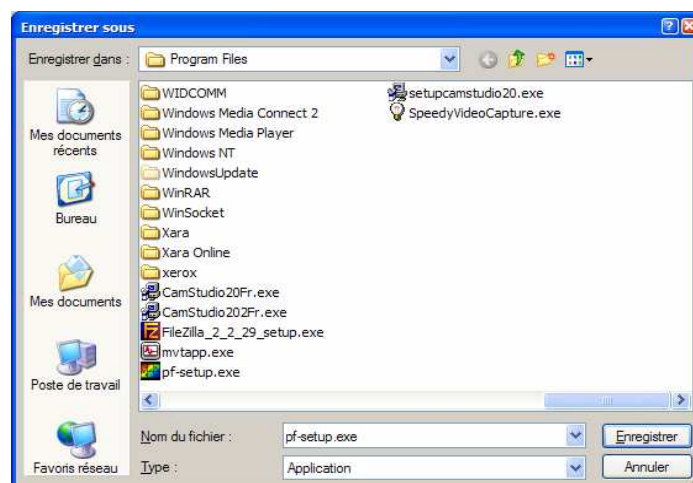
✓ Cliquez sur la version française pour télécharger photoFiltre 6.2.7 :



✓ Afin de conserver le fichier téléchargé, cliquez sur Enregistrer :



✓ Par défaut, votre fichier sera enregistré dans le dossier Program Files, cliquez sur enregistrer :



2. Installation du logiciel PhotoFiltre

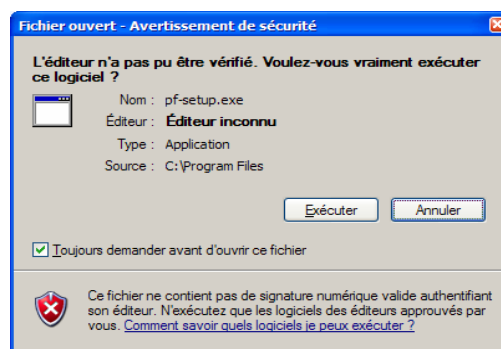
Avant toute chose, fermer toutes les applications ouvertes sur votre ordinateur

Vous avez installé cette application dans le dossier Programs Files de votre ordinateur. Donc pour l'installation, nous allons rechercher ce dossier :

Cliquez sur

- Démarrer (explorateur windows),
- Poste de travail,
- Disque local C,
- Programs Files,
- Le fichier intitulé : pf-setup.exe

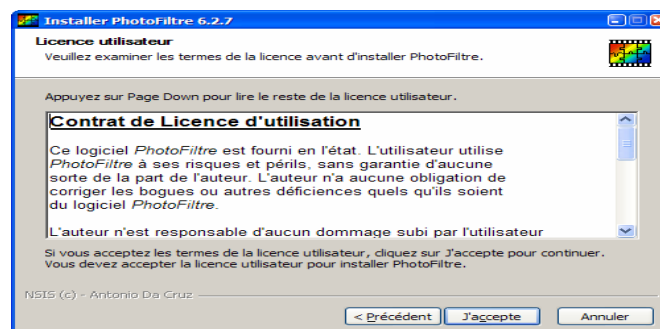
✓ Cliquez sur Exécuter :



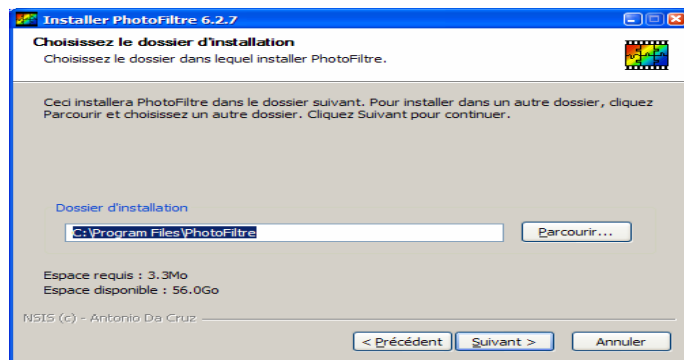
✓ Cliquez sur Suivant :



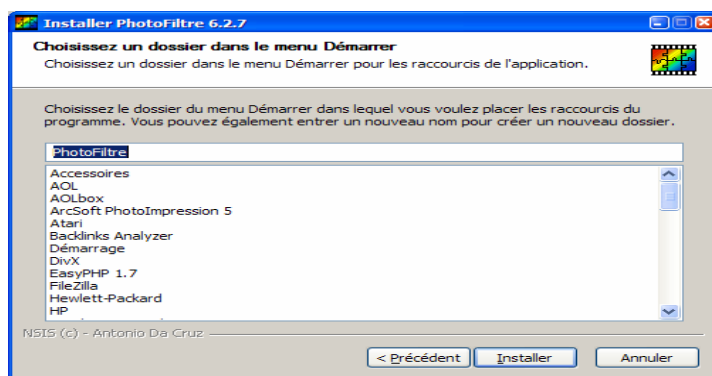
✓ Cliquez sur J'accepte :



✓ Cliquez sur **Suivant** :



✓ Cliquez sur **Installer** :



✓ Cliquez sur **Fermer**, PhotoFiltre est installé sur votre ordinateur :



Vous pouvez maintenant lancer l'application avec un double-click sur l'icône de PhotoFiltre installé sur votre ordinateur. (Démarrer | Tous les programmes | PhotoFiltre | PhotoFiltre

Prêt pour le tutorial : Traitement des photos ?

Note : Si une nouvelle version est disponible, vous pouvez la télécharger en faisant exactement les mêmes manipulations. La nouvelle version écrasera automatiquement l'ancienne.

Traitement des images

<http://www.website-promotion.fr/>

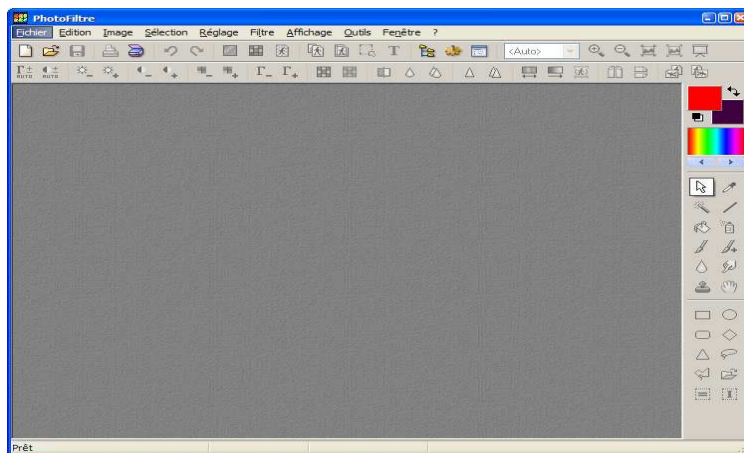
Après l'installation du logiciel de retouche photos PhotoFiltre, nous allons voir ensemble ce que vous devez savoir à propos de ce superbe logiciel :

1. Importer une photo vers le logiciel,
2. Changer le format d'une photo (gif, JPEG...),
3. compresser une photo,
4. modifier la taille d'une photo
5. Retoucher une photo,
6. Ajouter du texte à une photo,
7. Corriger la luminosité,
8. Appliquer un filtre,
9. Appliquer un masque.

Suivez ce tuto et vous pourrez rapidement intégrer de belles photos sur votre site internet.

1. Importer une photo

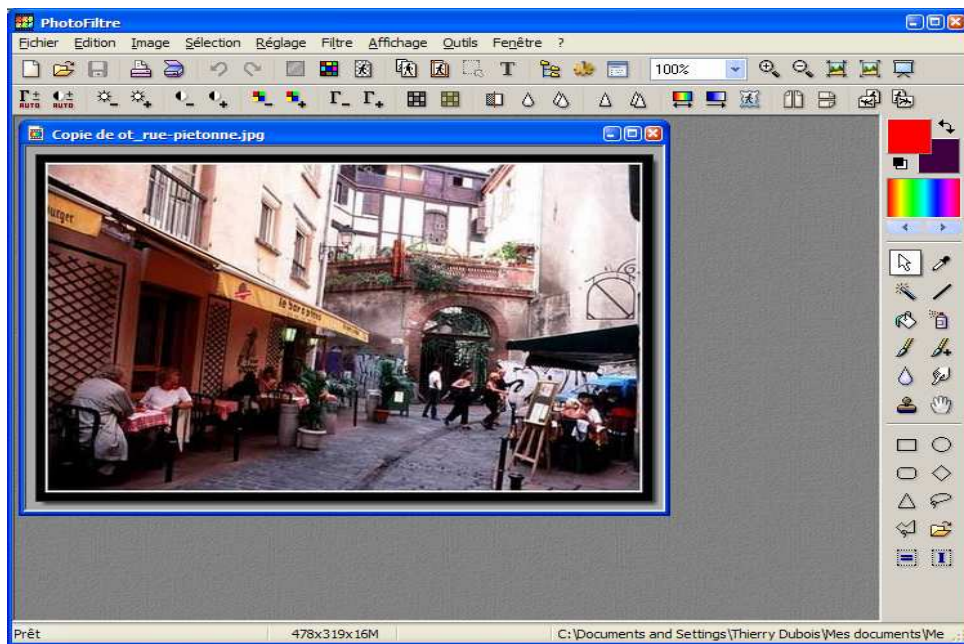
✓ Lancer l'application ; **cliquez sur Fichier, puis sur Ouvrir** :



✓ Sélectionnez la photo que vous souhaitez traiter et **cliquez sur Ouvrir** :

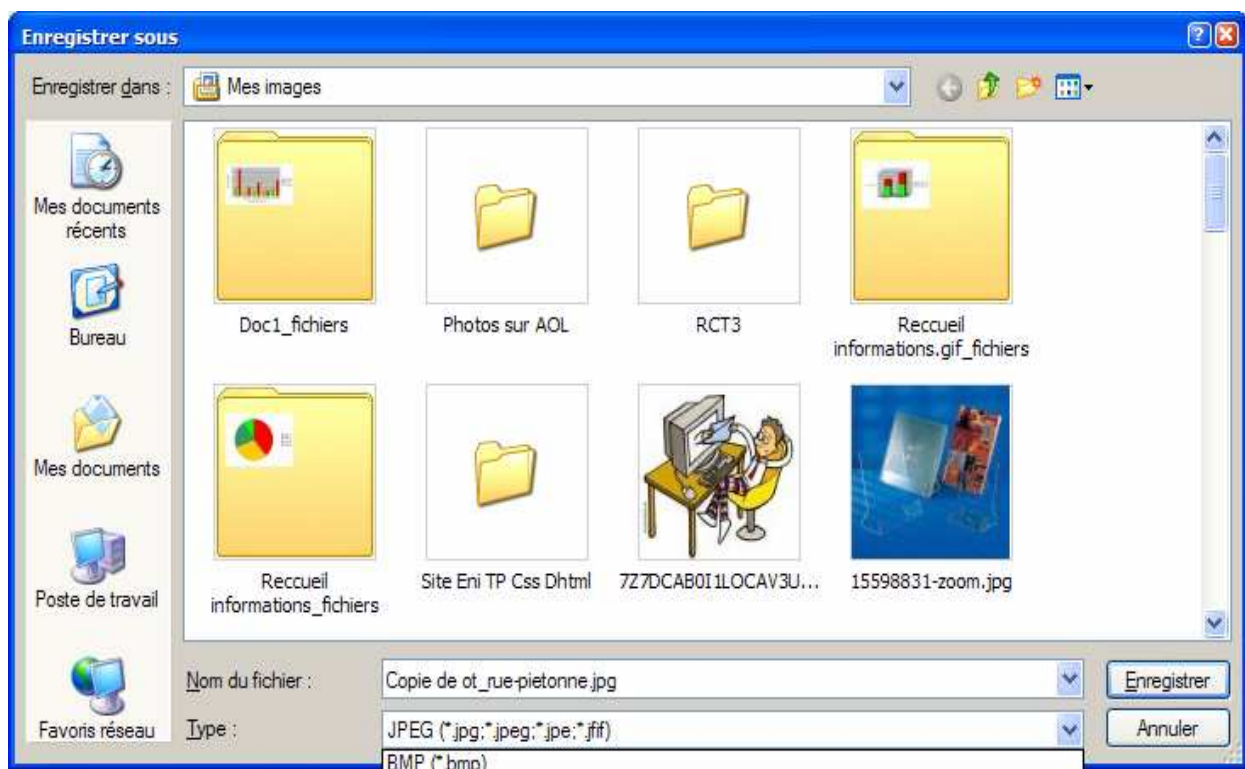


Votre photo est insérée dans PhotoFiltre :



2. Changer le format d'une photo

✓ Cliquez sur **Fichier**, puis sur **Enregistrer sous...** :

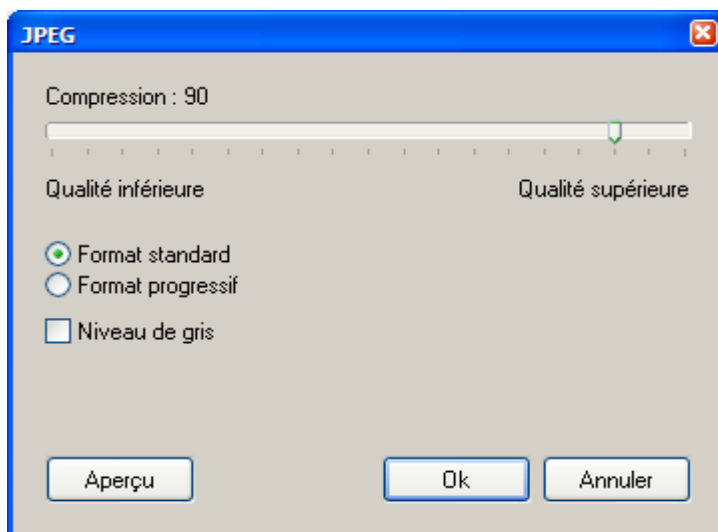


Vous n'avez plus qu'à modifier le Type de la photo (liste déroulante) et cliquez sur Enregistrer.

Votre photo sera enregistrée avec le nouveau format que vous avez choisi.

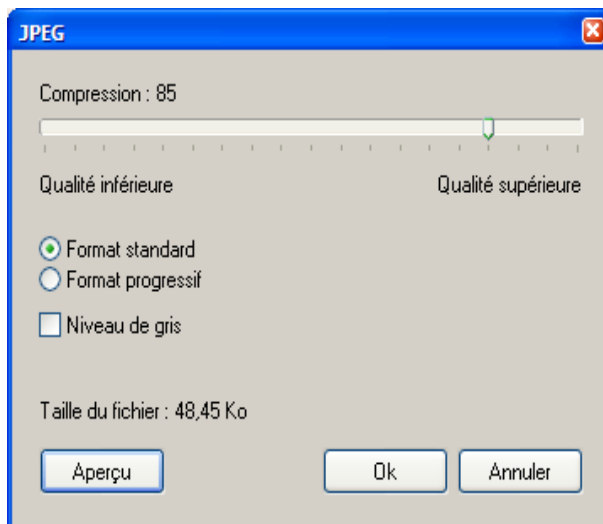
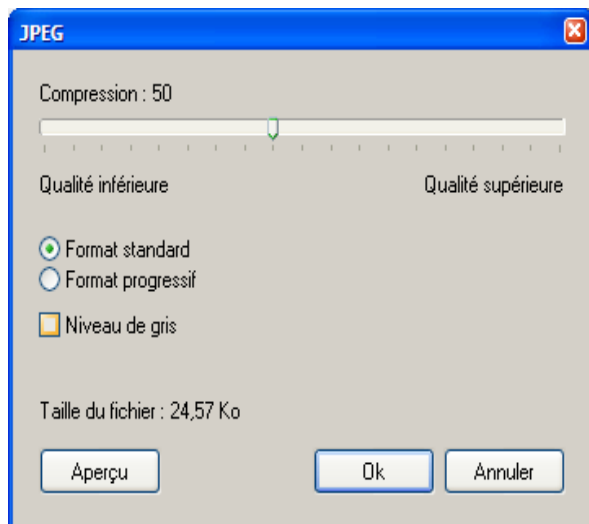
A noter : sur votre site, vous pouvez intégrer des photos avec le format : .gif .png .jpg

Toutefois, je vous conseille le format .jpg, qui est le format le mieux adapté pour le web.
Une nouvelle fenêtre s'ouvre :



3. Compresser une photo

Grâce à la fenêtre ci-dessus, vous allez pouvoir compresser votre photo si elle est trop volumineuse.



Vous pouvez modifier avec le curseur le taux de compression de votre photo.
Un taux de compression à 85 est amplement suffisant. Un taux de compression à 50 permet d'avoir une photo de bonne qualité.
Plus la compression est élevée, plus le poids de votre image sera importante.

Pour connaître le poids et la qualité de votre photo, **cliquez sur Aperçu**.
A noter : Laissez sur le format standard

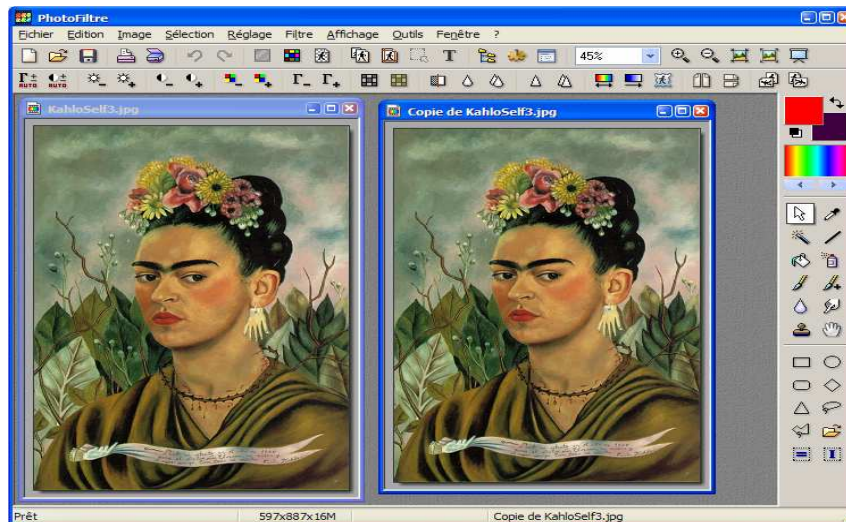
Important ! Si vos photos sont supérieures à **20 ko**, l'ouverture de votre site en sera ralentie !

4. modifier la taille d'une photo

Important !

Avant de travailler sur une photo, il est recommandé de travailler sur une copie.

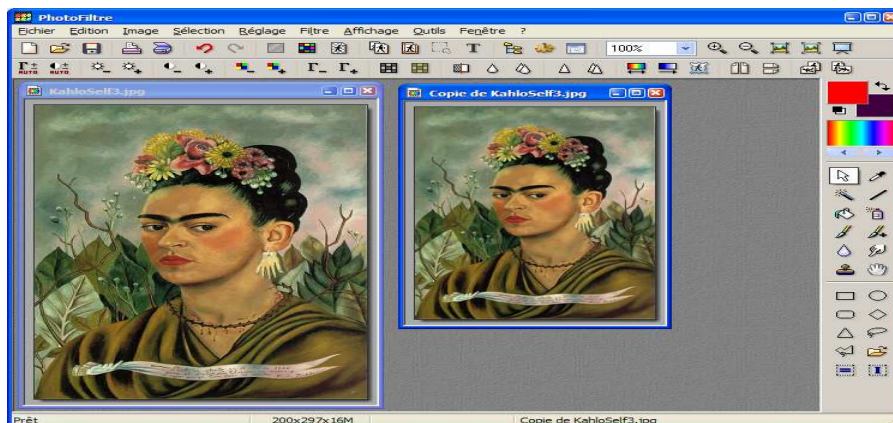
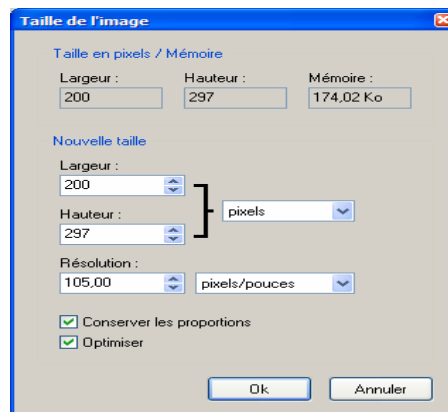
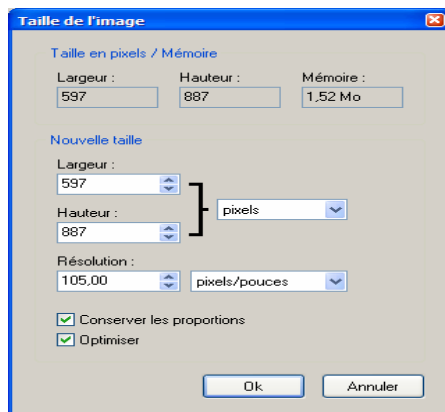
✓ Cliquez sur **Image** puis sur **Dupliquer**.



✓ Cliquez image | Taille de l'image

Modifier avec le curseur la largeur de la photo.

Pour garder les proportions et la qualité de la photo, ne décocher pas les cases :
Conserver les proportions et optimiser.



5. Retoucher une photo (recadrage)

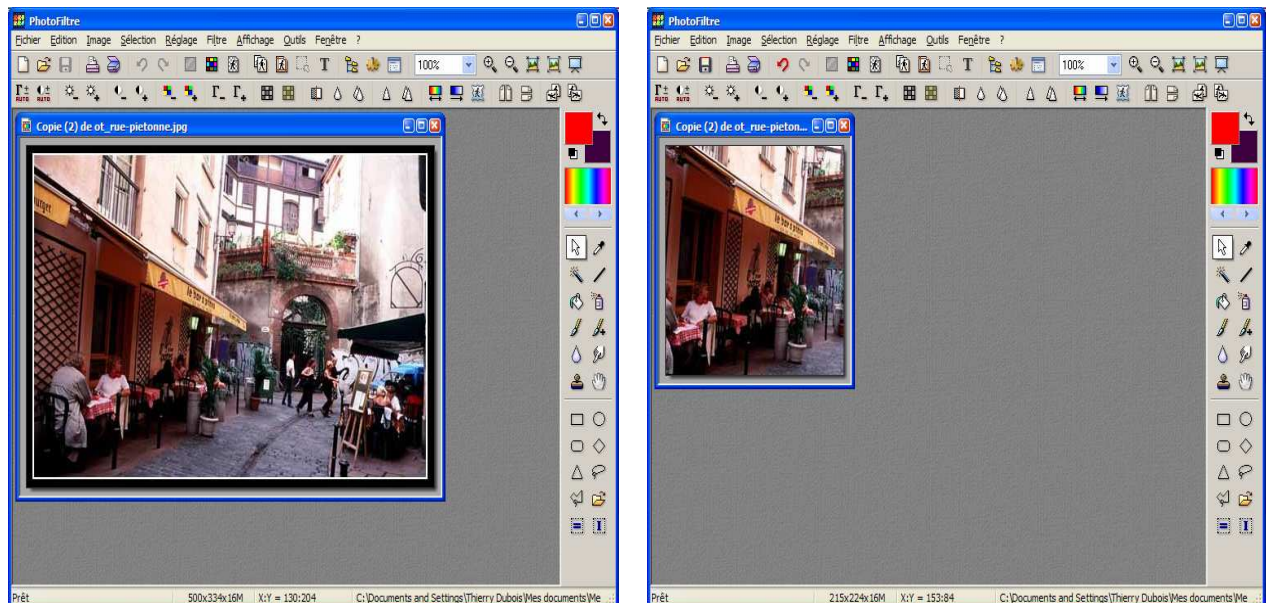
Vous souhaitez retoucher votre photo, la recadrer ou garder qu'une partie de votre photo. Et bien avec photoFiltre, c'est vraiment très simple.

- ✓ Cliquez sur votre photo, sans relâcher (bouton gauche de la souris appuyé),
- ✓ Faites glisser la souris vers le coin opposé en diagonale.

Vous venez de tracer un rectangle de sélection (cadre en pointillé). L'intérieur de ce cadre correspond au contenu de votre sélection.

☞ Si cette sélection vous convient, cliquez sur le clavier de votre ordinateur (en même temps) sur **Maj + Ctrl + H**

☞ Si cette sélection ne vous convient pas, cliquez sur **Ctrl + D**

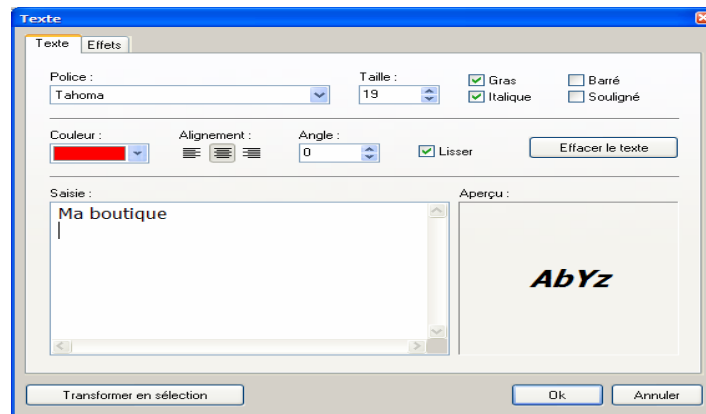


A noter :

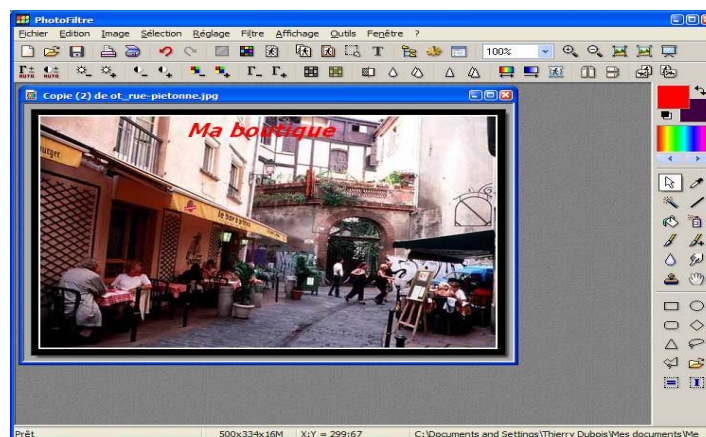
Maj : bouton en forme de flèche vers le haut à gauche de votre clavier, juste au dessus du bouton Ctrl

6. Ajouter du texte à une photo

✓ Cliquez sur **Image** puis sur **texte**

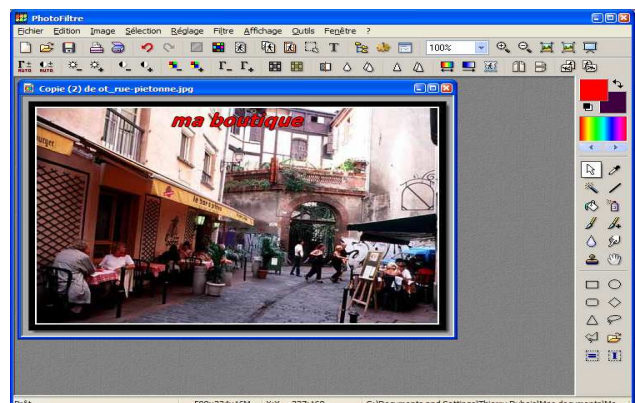
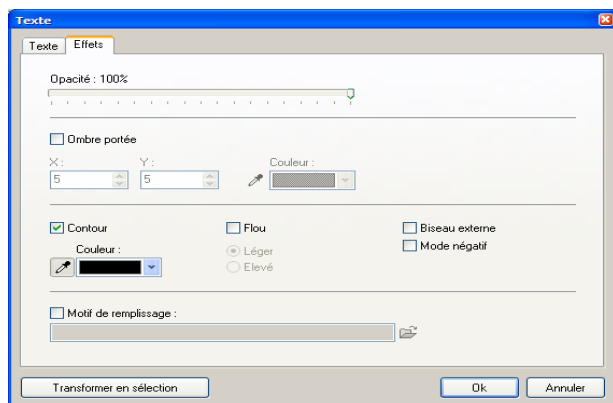


Vous pouvez définir la taille, la police, la couleur de votre texte
Tapez le texte dans le champ Saisie et cliquez sur OK :



Tant que la sélection est active, vous pouvez déplacer le texte ou en double-cliquant dessus, vous pouvez appliquer un effet :

Ex : texte rouge avec un contour noir



Vous êtes satisfait du résultat, faites un clic droit sur le texte et Validez le texte.

7. Corriger la luminosité d'une photo

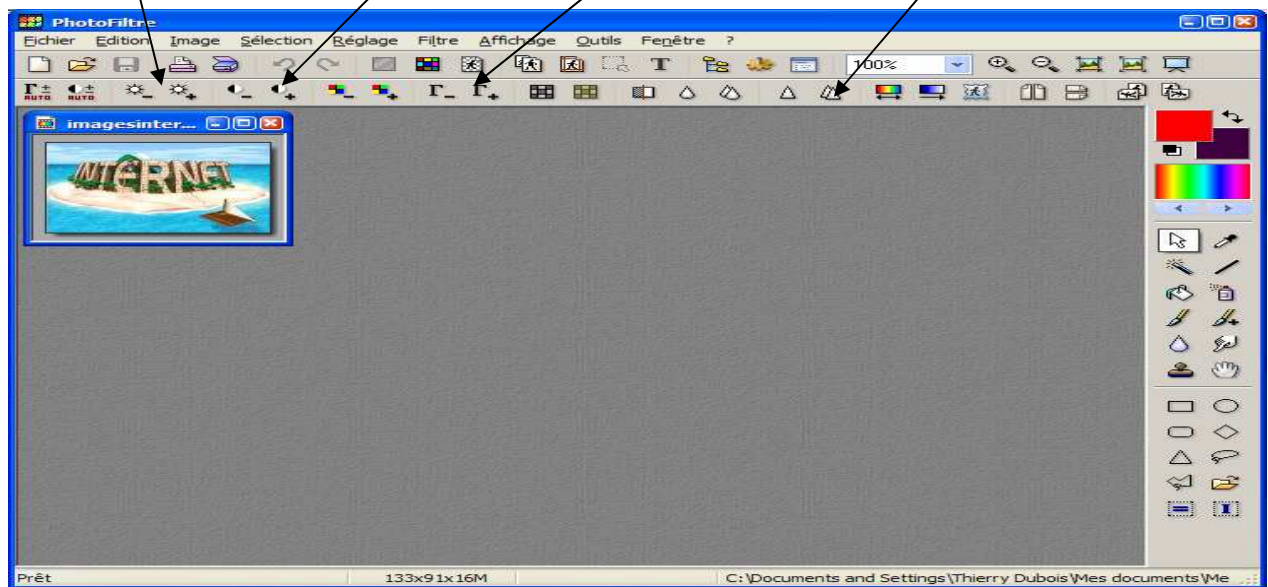
✓ Diminuer ou augmenter :

la luminosité

le contraste

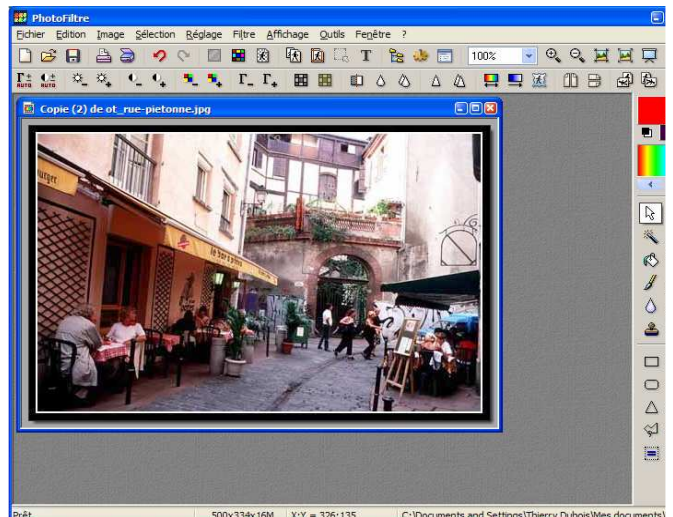
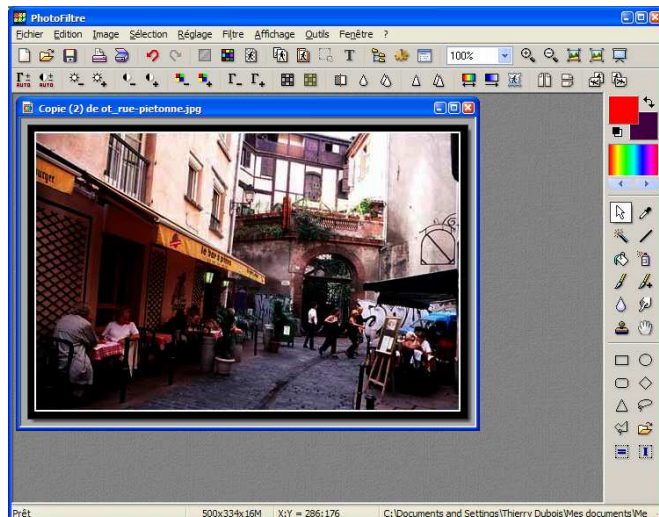
Gamma

Améliorer la netteté



Le plus rapide et qui donne de très bon résultat est en faisant la correction avec les Gammas.

Ex : en cliquant 3 fois sur Gamma +



A noter : si la photo vous paraît un peu trop floue, il vous suffit d'accroître la netteté en cliquant sur le bouton en forme de Triangle.

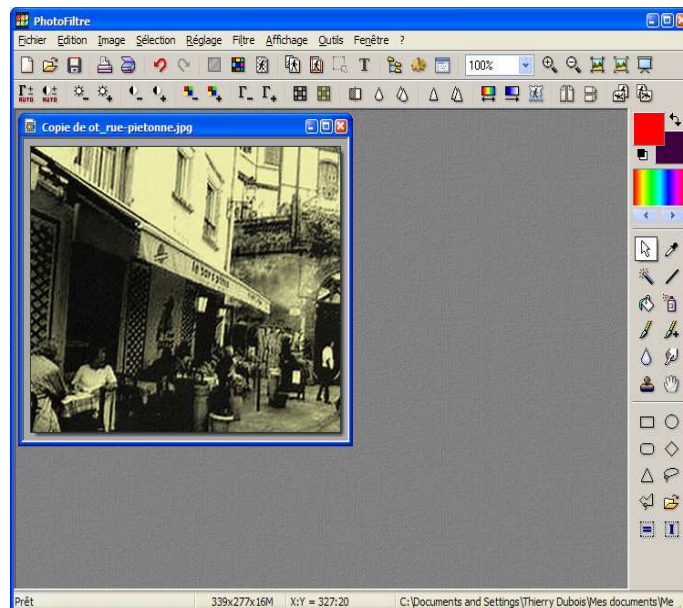
8. Appliquer un filtre

Comme son nom l'indique, PhotoFiltre permet d'appliquer un filtre à vos photos.

Il y a beaucoup de possibilité. Les filtres sont tous regroupés dans le menu Filtres. Ils sont organisés par thème. Il vous suffit de cliquer sur un pour l'activer.

Exemple : appliquer un filtre pour vieillir une photo

✓ Cliquez dans le menu Filtres | Vieillir | Photo ancienne

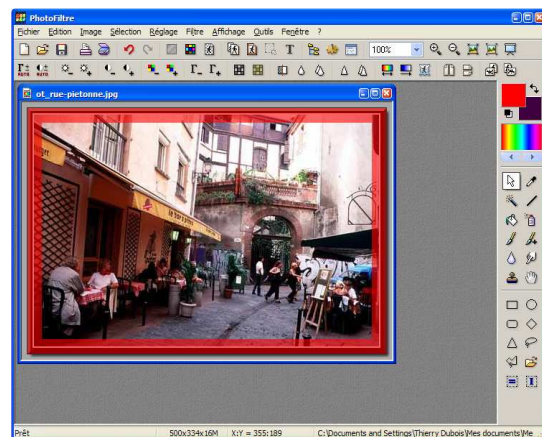
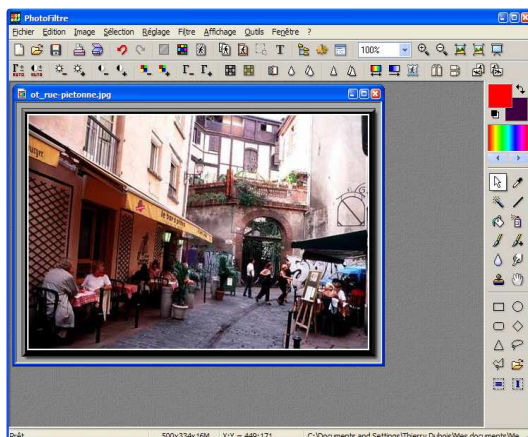


Exemple 2 : appliquer un filtre pour vieillir une photo

✓ Cliquez dans le menu Filtres | Encadrement | Bouton 3D | Relief simple

Vous souhaitez mettre de la couleur au cadre :

✓ Cliquez le menu Filtres | Encadrement | cadre simple et modifier la couleur

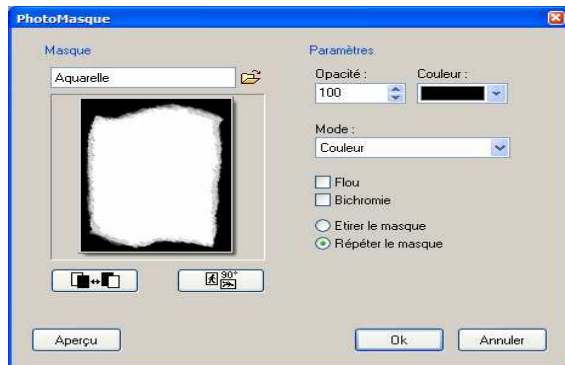


A vous de naviguer dans le menu Filtres, si vous souhaitez personnalisé vos photos à votre goût.

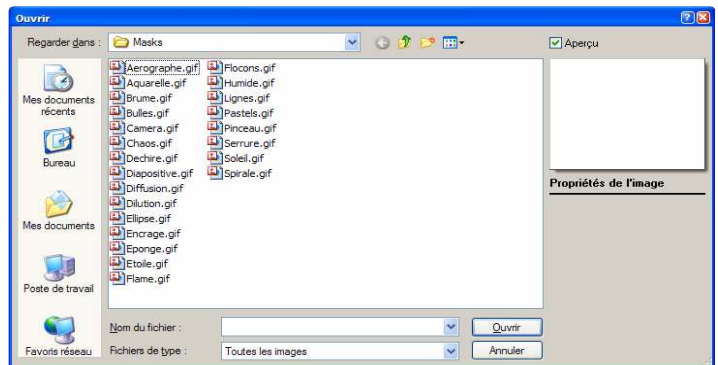
9. Appliquer un masque

✓ Même procédure : **cliquez Filtres | Photomasque**

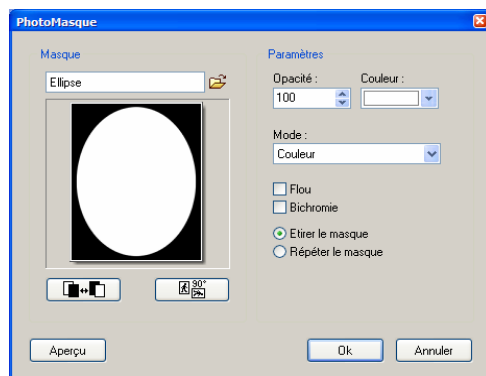
Une fenêtre s'affiche :



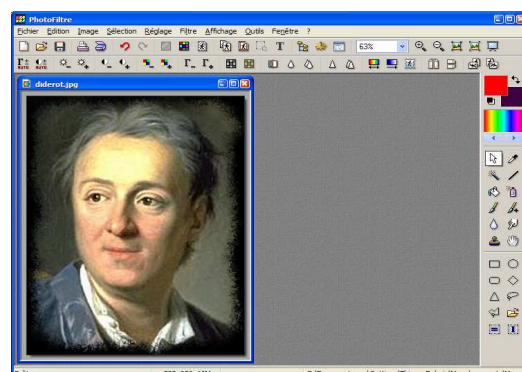
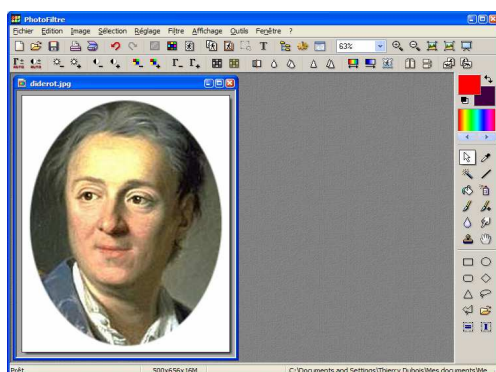
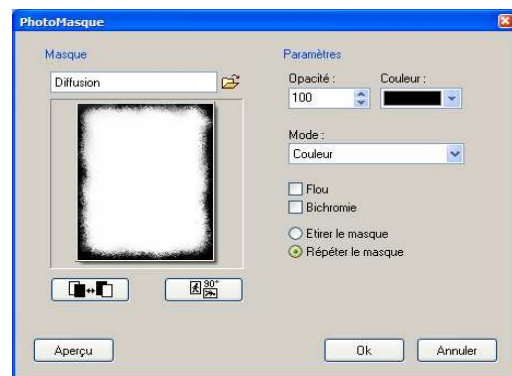
Ouvrez le dossier Masque pour choisir le masque :



Ex : Masque Ellipse :



Masque Diffusion :



Voilà, vous en connaissez largement assez pour bien manipuler vos photos. Au travail !

Si vous souhaitez en connaître d'avantage, je vous recommande vivement ces 2 sites :

<http://www.photofiltregraphic.com/>

<http://duson.club.fr/Details/photof.html>